

# コンテキスト認識AI AI駆動の状況認識技術で 監視を革新

ECC シリーズ



## 概要

EnGenius AIクラウド監視カメラソリューションは、高度なエッジAIとクラウドベースのデータ分析をシームレスに統合し、リアルタイム検知と最適化されたローカル処理を実現することで、セキュリティ監視の精度と効率を向上させます。高可用性ストレージとONVIF準拠の互換性を備え、企業から個人利用まで、幅広い監視ニーズに対応する柔軟かつスケーラブルなソリューションを提供します。また、ソニーのSTARVIS™高感度CMOSセンサーを搭載し、さまざまな照明条件下でも高精細な映像を取得可能。高度な映像解析により、シーンの理解を深め、予測的なセキュリティ対策を実現します。

EnGenius監視カメラシリーズは、最大8MP (4K) 対応のソニーSTARVIS™センサーを搭載したモデルを含む、最先端のイメージング技術を搭載しています。広角レンズ、強化された赤外線 (IR) 機能、AI駆動の映像解析を組み合わせることで、包括的な状況認識 (Situational Awareness) 機能を提供します。さらに、最大512GBのオンボードストレージを搭載し、エッジ録画機能によりデータプライバシーを保護しつつ、セキュアで継続的な24時間365日録画を実現します。

多様な環境に適応する設計として、IP67/IP66準拠の防塵・防水性能およびIK10耐衝撃仕様のハウジングを採用し、過酷な環境下でも安定した動作を実現します。また、AI駆動のリアルタイム顔認識・ナンバープレート認識機能により、異常行動を即座に検知し、アラートを発信します。さらに、AI駆動のスマートモーション検索機能により、過去の録画映像の確認時間を数時間から数分に大幅短縮し、関連する映像クリップを迅速に特定可能です。加えて、安全な映像共有機能を提供し、効率的なチームコラボレーションを実現します。

## 特長とメリット

### 優れた画質と広範なカバー範囲

- 最大4K/8MP対応のソニーSTARVIS™センサーを搭載し、あらゆる照明環境下で鮮明かつクリアな映像を提供
- 拡張された赤外線照射距離により、暗視性能を向上
- HDR技術がコントラストを強化し、視認性を向上

### 信頼性の高いストレージと耐久性

- 最大512GBのオンボードストレージを搭載し、NVRに依存せずに24時間365日の連続録画が可能
- IP67/IK10規格準拠の筐体により、防塵・防水性能を備え、衝撃や破壊行為から保護
- オンプレミスストレージがデータセキュリティとプライバシーを強化

### AI駆動の検知機能とスマートアラート

- AI駆動の物体認識により、人物や車両をリアルタイムで検知・追跡
- AI強化されたメタデータ検索により、録画映像を迅速に検索・追跡可能
- カスタマイズ可能な即時アラートにより、リアルタイムで検知されたイベントを通知

### リモート監視と管理

- EnGenius Cloud ダッシュボードによりリモート構成が可能になり、複数拠点の一元管理を効率化
- 「Cloudどこでも」アプリにより、リアルタイム監視と即時アラートを実現
- NVR不要のアーキテクチャにより、コストを削減し、小規模から中規模の企業向けの導入を簡素化

# 次世代VSaaSによるAI駆動のクラウド監視



カメラ+ストレージ



リモートアクセス

EnGenius Cloud

**カメラ内蔵ストレージ:**

- 映像データを直接保存
- 任意の場所で柔軟に拡張可能

**映像メタデータのみ転送**

- 映像メタデータのみをクラウドへ安全に転送
- 低帯域(50kbps未満)で実現

物体種類	場所
属性	時間

**ビッグデータ分析基盤**

- データに基づく業務効率化
- カスタマイズ可能な分析機能



## インテリジェント監視とクラウド対応AIの拡張機能

### AI エッジAIコンピューティング

EnGenius AIカメラはNPUプロセッサを内蔵し、リアルタイム映像解析を実行します。録画映像を軽量のメタデータに変換することで、即時の物体検知、効率的なクラウドストリーミング、AI駆動のセキュリティを実現し、ネットワーク帯域幅の使用を最小限に抑えます。

### 容易な導入と高耐久性

PoE対応の監視カメラは、追加の電源を必要とせず、簡単に設置できます。IP66/67準拠の防塵・防水性能とIK10等級の耐衝撃構造により、過酷な環境下でも優れた耐久性を発揮します。すべての部品はNDAA/TAA規制に準拠し、政府の安全基準および性能要件を満たしています。

### 4K プロフェッショナル映像技術

EnGenius AIカメラは、最大8MP (4K) 解像度に対応し、高感度Sony STARVISセンサーを搭載しています。優れた低照度性能を発揮し、最大30メートルの赤外線照射範囲を実現します。

### AIクラウド分析

AIクラウド分析は、マルチモーダルLLMを活用し、複雑なシナリオや行動を認識します。映像、音声、メタデータを統合し、高精度な脅威検知と直感的なカメラ横断検索を実現します。

### NVR不要

リアルタイムAI処理対応のオンボードストレージを搭載し、即時の映像アクセスを実現します。従来のNVRを不要にし、コスト、システムの複雑さ、インフラへの依存性を低減します。

### 統合管理プラットフォーム

EnGenius Cloud は、監視カメラの一元管理をシームレスに実現し、EnGeniusのネットワーク機器と統合されたエコシステムを構築します。

# マルチモーダルLLMを活用したAI監視

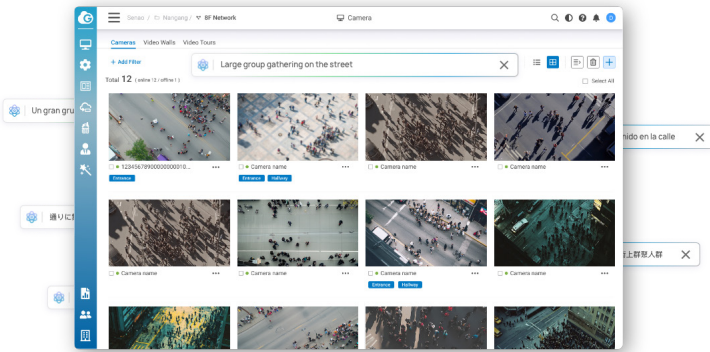
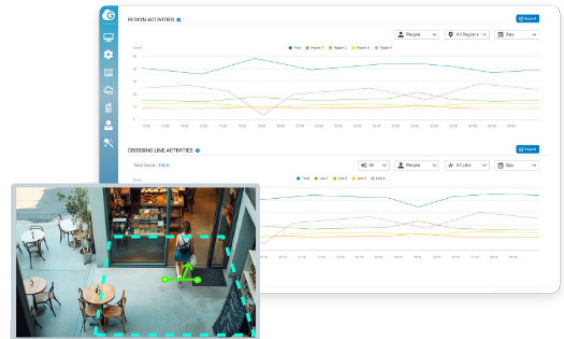
## AI駆動のコンテキスト認識

EnGenius AI監視システムは、高度なマルチモーダルLLM技術を活用し、複雑なシナリオをリアルタイムで解析し、人間の相互作用や行動を深く理解します。これにより、強盗、いじめ、不正行為、交通妨害などの重要なインシデントを迅速に検知・識別し、セキュリティ脅威の拡大を未然に防ぐための対策を可能にします。



## ビジネスインテリジェンス

EnGeniusのAI監視システムは、ROI (Region of Interest) ベースの検知およびクロスラインカウント技術を活用し、人や車両のカウントを正確に行い、訪問者の流れや車両の動態を追跡します。これにより、ピーク時の交通分析、駐車管理の最適化、出入口の通行パターンの監視を実現します。これらのインサイトは、運用効率の向上およびセキュリティ対策の強化に不可欠です。



## 直感的な自然言語検索

AI駆動の自然言語処理を活用し、映像検索を革新します。「入口付近で赤いジャケットを着た人物」や「駐車場に集まるグループ」などのクエリを入力するだけで、システムが即座にネットワーク全体から関連映像を特定します。この自然言語検索機能は、複数の言語に対応しています。

## インテリジェントアラートと通知

EnGenius 統合セキュリティソリューションは、即時の脅威検知と高度なコンテキスト分析を組み合わせた AI 駆動の 2 段階アラートを提供します。

### エッジAIカメラアラート



### クラウドAIアラート

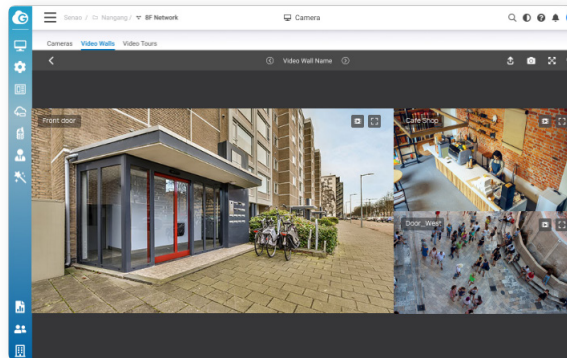


# シームレスなアクセスとスマート機能で強化された監視

## ライブビュー (Live View)

### シームレスなビデオウォール監視

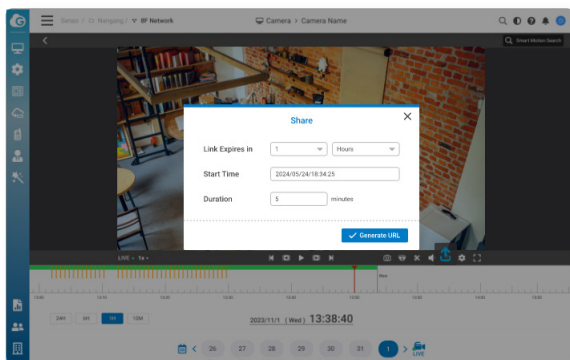
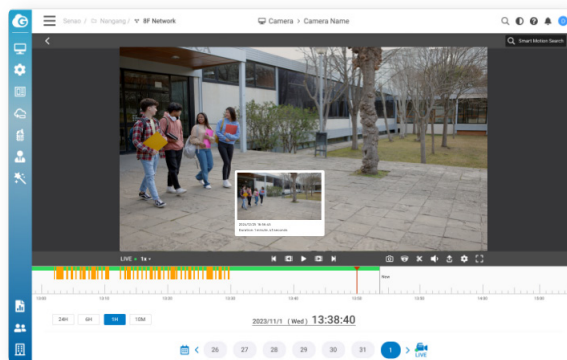
適応型ストリーミングにより、途切れることのないライブ映像配信を実現し、シームレスな再生を可能にします。マルチビュー レイアウトやビデオウォールカーセルを活用し、複数のエリアを同時に監視できるため、重要な瞬間を見逃しません。



## 再生 (Playback)

### 重要な瞬間への即時アクセス

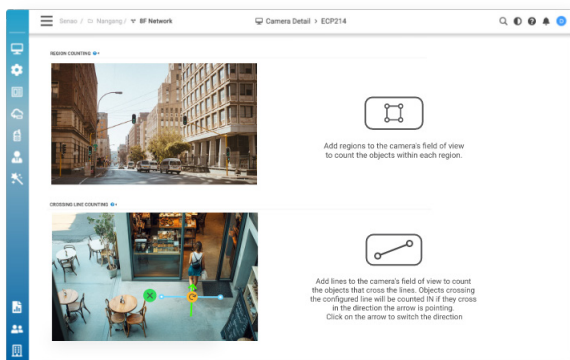
ローカルストレージに即座にアクセスし、映像を迅速に確認することができます。インシデントスナップショットを活用することで、タイムラインを効率的にナビゲートし、インシデントを正確に特定し、必要なデータを容易に取得できます。



## 共有 (Sharing)

### 重要な映像を安全かつ簡単に共有

映像を即座に共有可能です。トリミング不要、ダウンロード不要、メール添付不要で、安全なURLまたはQRコードを生成して送信するだけです。緊急時の法執行機関との共有やチームでのコラボレーションも、メッセージを送るよう簡単にできます。



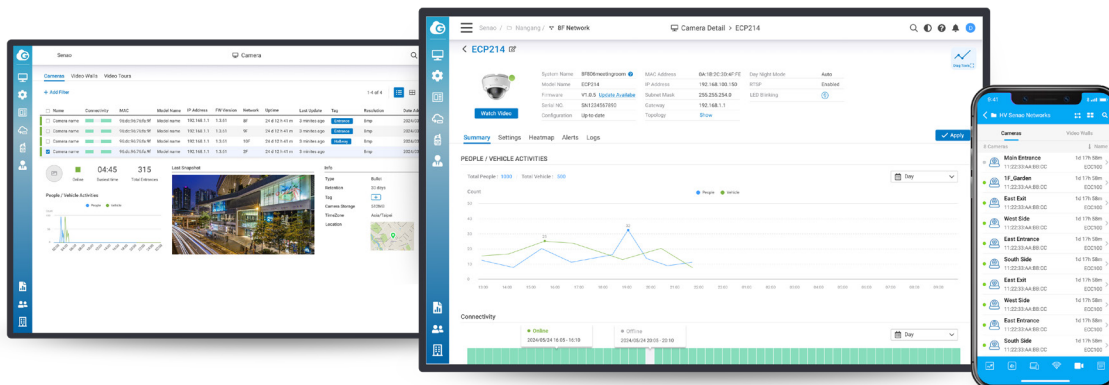
## 検知 (Detection)

### リアルタイム動体検知

人や車両を即座に識別し、高精度なエリアベース検知およびクロスライン検知を活用して、重要エリアを効果的に監視できます。これにより、状況認識が向上します。

## 統合型クラウド監視管理

EnGeniusの強力なクラウドベースのプラットフォームにより、セキュリティ管理の簡素化と効率化を実現します。



EnGeniusは、監視管理を革新する強力なクラウドベースのプラットフォームを提供します。直感的な操作性を備えた監視管理ソリューションにより、セキュリティネットワーク全体の監視を簡素化し、複数拠点のカメラをどこからでも容易に監視・制御できる環境を実現します。さらに、高度なAI分析、リアルタイム監視機能、安全な映像共有を備えたEnGenius Cloudは、複雑なモニタリングをシンプルかつ直感的なユーザー体験へと変革します。このプラットフォームが監視インフラの強化を支援し、比類のない管理機能と洞察を提供する仕組みをご体験ください。

### 即時再生アクセス

#### 迅速な映像取得:

ローカルストレージに保存された映像に即座にアクセスし、セキュリティイベントへの迅速な対応を実現。

#### 直感的なナビゲーション:

インシデントスナップショットを活用しながらタイムラインを簡単に閲覧でき、重要な瞬間を効率的に確認可能。

#### 柔軟な画質設定:

ニーズに応じて映像設定を調整し、高画質視聴と帯域幅のバランスを最適化。

#### スムーズな共有:

疑わしい行動の映像URLを迅速に書き出し・共有し、セキュリティチームとの円滑な連携を実現。

### ダイナミックなライブ監視と映像共有

#### マルチビュー レイアウト:

柔軟なビデオウォール設定をカスタマイズし、複数のカメラ映像を同時に監視可能。

#### ビデオウォール カラーセル:

複数のカメラ映像を自動的に切り替えながら表示し、監視エリア全体を包括的にカバーします。

#### チームビューイング:

チーム監視のためのビデオウォールURLを共有し、複数拠点や部門間でリアルタイムの共同監視を実現。

#### 強化されたプライバシー:

クラウドへの映像保存は不要で、機密性の高い映像データを内部ネットワーク内で安全に管理。

### 多機能な映像の書き出し

#### 正確なクリップ選択:

映像を書き出す際に、開始時間と終了時間を自由に設定でき、分析やレポート作成に必要な映像を正確に取得可能。

#### 幅広い互換性:

.mp4ファイルとして映像を書き出し、さまざまなデバイスに対応。どのプラットフォームでも共有映像の再生が可能。

#### シームレスで強化されたセキュリティ:

Google DriveやOneDriveに直接書き出し、安全なクラウドストレージと、いつでもどこでも簡単に映像データへアクセス可能な環境を提供。

### 包括的なフロアマップでの監視管理

#### カメラ配置の可視化:

カメラの正確な設置位置とカバー範囲をフロアプラン上に表示し、監視システム全体の直感的な可視化を実現。

#### ブラインドスポット検知:

監視の死角を特定・補完し、施設全体の包括的なセキュリティを確保。

#### 即時通知:

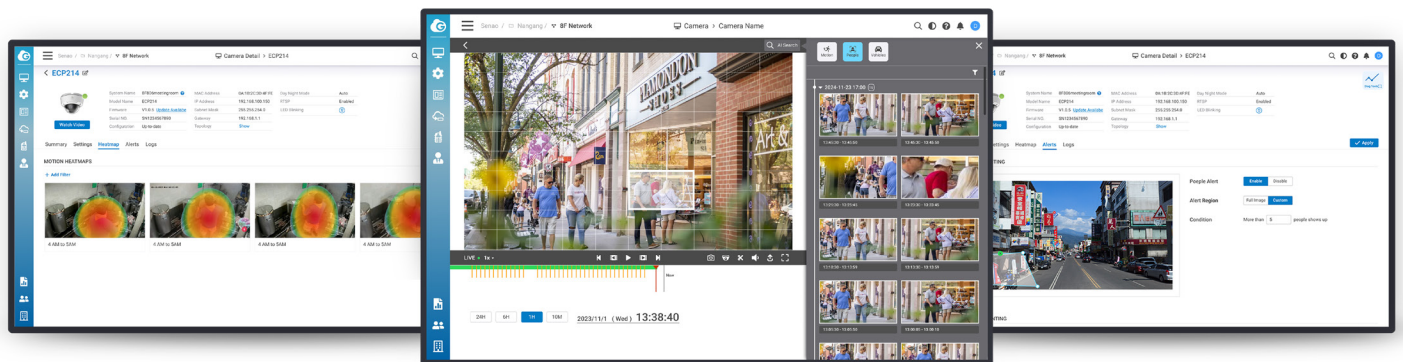
異常検知時に即座に通知を受信し、迅速な対応を実現。

#### ワンクリック映像アクセス:

フロアプラン上のカメラアイコンをクリックするだけで、ライブ映像や録画映像を直接表示し、ナビゲーションの最適化と対応時間の短縮を実現。

# EnGenius AI監視ソリューション

AIを活用した高度なイベント分析でセキュリティニーズに対応



EnGeniusのAI強化型監視機能は、セキュリティネットワーク内の人物や車両の特定属性を識別し、詳細な調査を実施できるようユーザーを支援します。自然言語処理 (NLP) と多言語対応のAI検索機能により、人物・車両の特徴、行動、映像内のシナリオに関する詳細な情報を取得可能です。また、精密な記述による検索を活用することで、対象の追跡・監視を効率化し、より深く集中的な調査を実現します。組織のセキュリティ要件に完全に適合する分析環境を提供します。

## スマートなメタデータ検索

### 高度な検索機能:

高度なメタデータ検索により、監視効率を向上させ、イベントの迅速かつ正確な特定を実現。

### ROI (Region of Interest) フィルタリング:

ROIフィルタリングを活用して特定の重点エリアを分析し、カメラ映像内の特定ゾーンを対象とした精密な解析を実施。

### 複数カメラ横断分析:

EnGenius Cloud AIを活用したクロスカメラ検索により、複数のカメラにまたがるイベントを迅速に分析し、セキュリティインシデントの包括的な可視化を実現。

## 高度なエリア監視

### 群集管理:

群衆の混雑状況を効果的に管理・監視し、スペースの最適な活用と安全性を確保。

### 即時通知:

潜在的な問題を即座に検知し、アラートを作成。迅速な対応を可能にし、セキュリティリスクを最小限に抑制。

### アクセス制御:

制限エリアへの不正アクセスを防止し、セキュアゾーンの安全性と信頼性を維持。

## 高精度な物体追跡・カウント

### 精密モニタリング:

人物や車両を正確に監視・カウントし、セキュリティおよび運用に関する貴重なデータを提供。

### マルチポイントアラート:

複数の出入口ポイントに対するアラートをカスタマイズし、すべてのアクセスエリアを包括的に監視。

## AI駆動の詳細なアクティビティ分析




### トレンド分析:

時間経過によるカウントデータを分析・追跡し、パターンや異常を特定。プロアクティブなセキュリティ対策を強化。

### アクティビティ可視化:

ヒートマップを活用し、アクティビティのホットスポットを可視化・管理。リソース配分とセキュリティ戦略を最適化。

## 技術仕様

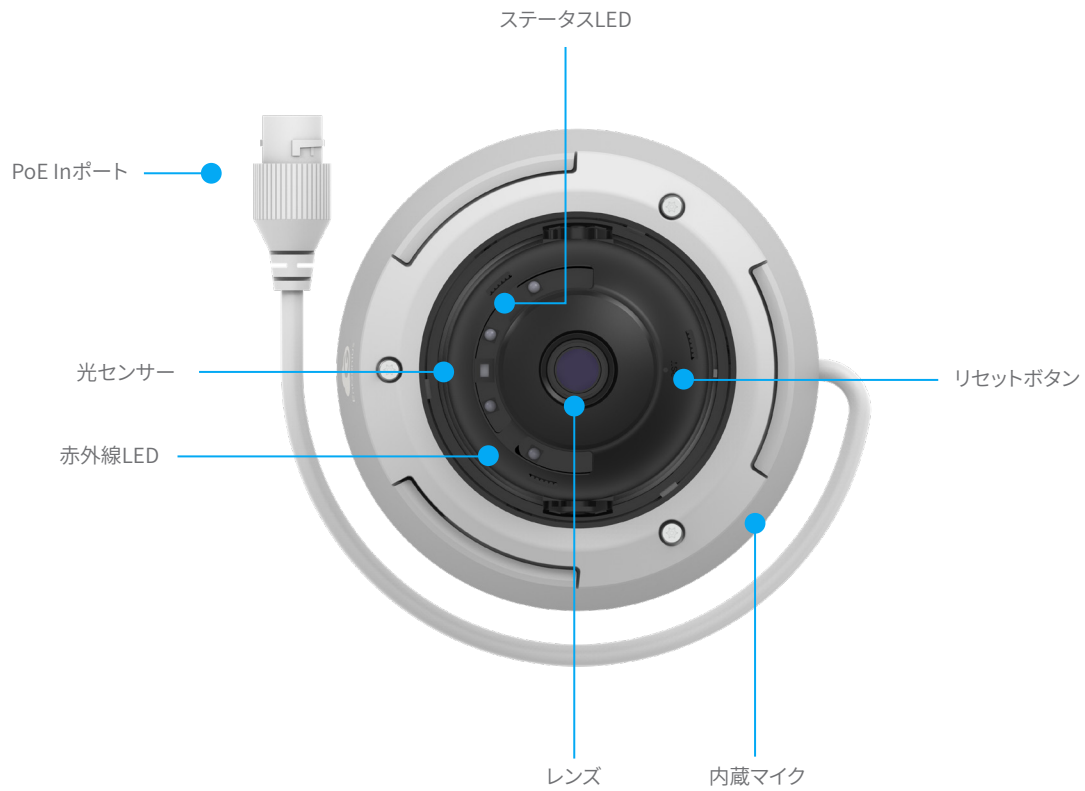
AI Cameras			
			
Model Name	Cam5MP Dome IP67	Cam5MP Bullet IP66	Cam8MP Dome IP67
Model	ECC100	ECC120	ECC500
<b>Optics</b>			
Sensor	1/2.8 " Sony Starvis 5MP CMOS		1/2.8 " Sony Starvis 8MP CMOS
Lens	Fixed 3.16mm	Fixed 4mm	Varifocal 3.2 ~ 10.5mm motorized zoom, Remote zoom, AF
View Angle	H: 102°, V: 71.6°, D: 132°	H: 78°, V: 56°, D: 103°	H: 108.1° ~ 30.3°, V: 56.3° ~ 17.1°, D: 130.9° ~ 34.8°
Night Vision	Built-in IR LED illumination and IR cut filter		
IR Distance	>20m / 66ft	30m / 98ft	
Lens Adjustment Range	Manual, Pan: 0° ~ 350°, Tilt: 0° ~ 90°, Roll: 0° ~ 350°	Manual, Pan: 0° ~ 90°, Tilt: 0° ~ 90°, Roll: 0° ~ 180°	Manual, Pan: 0° ~ 350°, Tilt: 0° ~ 60°, Roll: 0° ~ 350°
<b>Video</b>			
Resolution	5MP 2592 x 1944 (4:3)		8MP 3840x2160 (16:9)
Frame Rate	20 FPS		
Video Compression	H.265, H.264		H.265, H.264, Smart Stream
Streaming Bitrate	768Kbps ~ 2.5Mbps (Optional)		600Kbps ~ 6Mbps (Optional, Adaptive)
Video Processing	AE, AWB, AGC, BLC, HLC, WDR, HDR, 3DNR, Privacy Mask, OSD, Video Orientation		AE, AWB, AGC, BLC, LDC, WDR, HDR(120dB), 3DNR, Privacy Mask, OSD, Video Orientation
<b>Audio</b>			
Audio Format	AAC, G.711	-	AAC, G.711
Microphone	Built-in, 5m / 15ft distance	Not supported	Built-in, 5m / 15ft distance
Speaker	Not supported		
<b>Advanced AI Analytics</b>			
AI NPU	Built-in		
People Detection and Tracking	History search, People counting		
Vehicle Detection and Tracking	History search, Vehicle counting		
Tampering Detection	Event alert		
Restricted Area Detection	Event alert, Object counting		
Cross Line Detection	Event alert, Object counting		
Person Attribute Detection	-		History search
Vehicle Attribute Detection	-		History search
Facial Recognition	-		History search, Search by Photo, Target alert, Tracking Timelinet
EnGenius Cloud AI	Support		

## 技術仕様

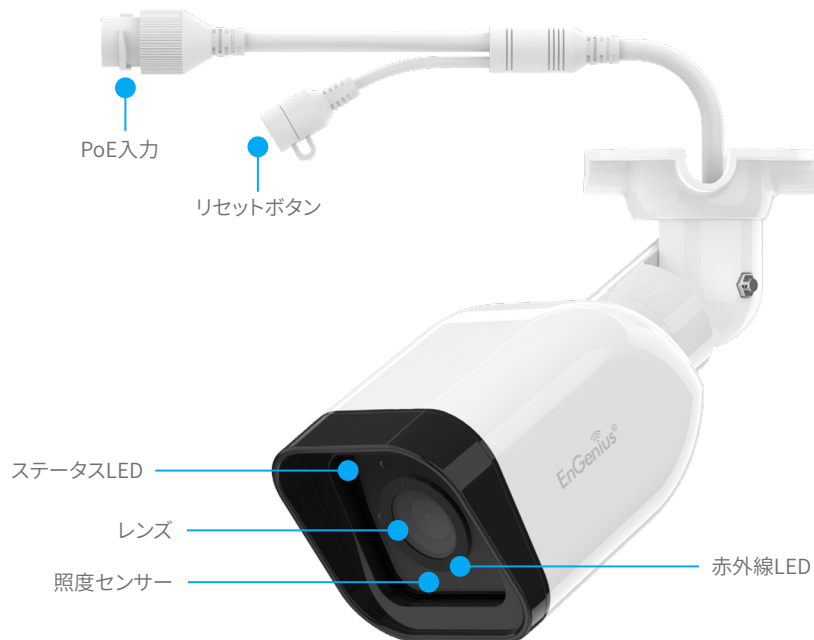
Model	ECC100		ECC120	ECC500
<b>Storage</b>				
Storage Size	256GB on board			512GB on board
Retention Method	24/7 seamless, Auto Recycling			
Retention Days	Based on video quality and bitrate: 22 days (Good 768kbps), 20 days (Better 1.5Mbps), 10 days (Best 2Mbps)			30 days
Recording Encryption	-			AES256
Storage Redundancy	Support EnGenius NVS and Cloud storage			
<b>System</b>				
LED Indicator	System power and status indicator			
RTSP	Supported			
Reset Button	Internal	External line	Internal	
Networking Interface	10/100 MbE RJ45 port			10/100/1000 MbE RJ45 port
Power Method	PoE 802.3af Class 3	PoE 802.3af Class 3	802.3at PoE+	
Max. Power Consumption	6.5W	7.5W	16.1W	
Operating Temperature	-20°C ~ 50°C / -4°F ~ 122°F			-40°C ~ 60°C / -40°F ~ 140°F
Humidity	98%			5%~90%
Certifications	CE, FCC			
<b>Mechanical</b>				
Enclosure Material	Aluminum alloy, Polycarbonate	Polycarbonate	Aluminum alloy, Polycarbonate	
Weatherproofing	IP67	IP66	IP67	
Resistance	IK10	-	IK10	
Dimensions	Ø121.7 x 94.8 mm (Ø4.79 x 3.73")	Ø76x 200 mm (Ø2.99 x 7.88")	Ø145 x 105 mm (Ø5.71x 4.14")	
Weight	525g / 18.5oz	330g / 11.64oz	740g / 26.11oz	
<b>Management Software</b>				
Web Browser	Chrome, Safari, Edge			
Mobile App	Cloudどこでも (iOS・Android対応)			

## ハードウェア概要

### ECC100 (Cam5MP Dome IP67)

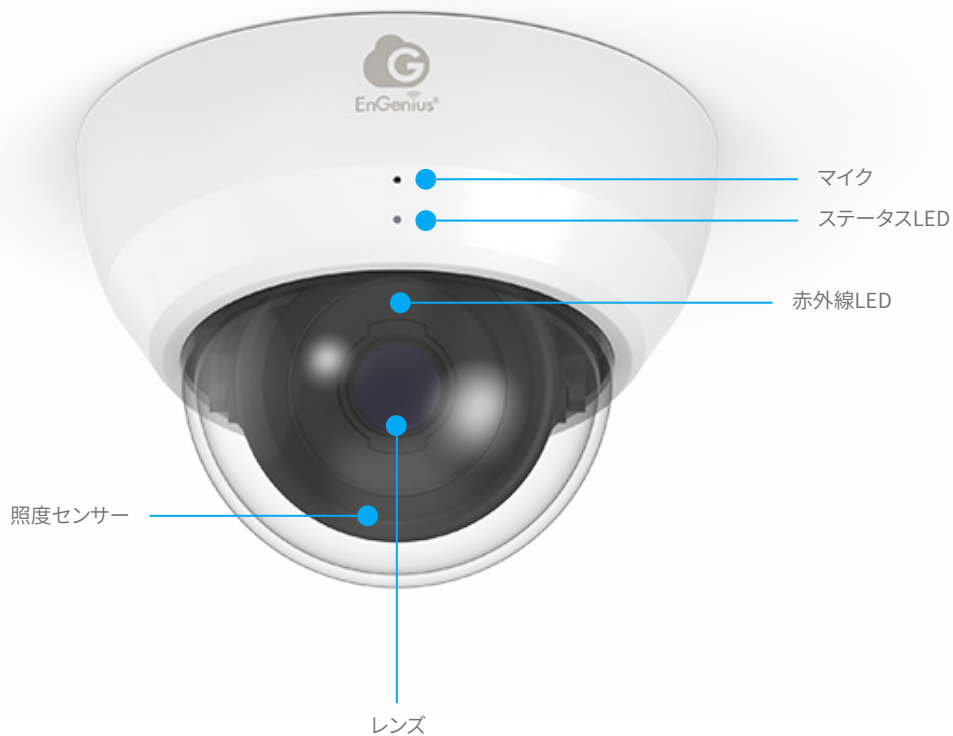


### ECC120 (Cam5MP Bullet IP66)



## ハードウェア概要

ECC500 (Cam8MP Dome IP67)



EnGenius®

本製品の仕様および機能は、予告なく変更される場合があります。記載されている商標および登録商標は、各権利者に帰属します。本製品は、住宅環境における電波障害防止を目的とした基準に基づいて設計されていますが、設置方法や使用状況によっては、無線通信に有害な干渉を生じる場合があります。住宅地域で電波干渉が発生した場合、その是正は使用者の責任および費用負担にて行っていただく必要があります。監視機器の設置および運用にあたっては、映像・音声の監視および個人情報・プライバシーに関する関連法令（国および地方自治体の法令を含む）を遵守してください。

Version 1.3 03/12/2026

