

情境智慧 透過 AI 辨識潛在事件 全面升級監控效能

ECC Series



簡介

EnGenius AI 雲端監控解決方案 結合先進邊緣 AI 與雲端分析技術，提供即時偵測與最佳化本地處理，全面提升安全監控效能。具備高可用性存儲與完整 ONVIF 相容性，可滿足各類監控需求，提供靈活且可擴展的解決方案，適用於企業與個人用戶。搭載 Sony STARVIS 先進感測器，確保在不同光源條件下皆能呈現清晰細緻的影像，並透過智慧影像分析強化場景理解，實現主動安全防護。

EnGenius 雲端監控系列 搭載高端影像技術，提供最高 8MP(4K) Sony STARVIS 感測器，在各種光源條件下呈現清晰影像。此系列具備廣角視野、增強型紅外線功能與 AI 影像分析，確保精準監控。內建最高 512GB 本機儲存，可全天候 24/7 連續錄影，透過本機儲存機制確保數據隱私與安全。

專為各種環境打造，此系列機型採用 IP67/IP66 防護等級與 IK10 防破壞外殼，確保在嚴苛條件下依然穩定運作。搭載先進 AI 功能，支援即時人臉辨識與車牌辨識，能迅速識別異常活動並發出警報。智慧動態搜尋大幅縮短歷史影像檢索時間，從數小時大幅縮短至數分鐘，實現快速識別並安全分享相關影片片段。

重點功能

卓越影像品質與覆蓋範圍：

- 高解析度攝影機，搭載最高 4K/8MP Sony STARVIS 感測器，確保任何光源環境下皆能呈現清晰影像。
- 增強型紅外線提升夜視清晰度。
- HDR 技術強化對比度，提升可視性。

可靠的儲存與耐用性：

- 內建最高 512GB 儲存空間，支援 24/7 持續錄影，無需依賴 NVR，提供穩定且獨立的影像記錄能力。
- 搭載 IP67/IK10 防護等級，具防塵、防水及耐衝擊能力，適應各種嚴苛環境。
- 透過本機儲存機制，有效保護數據安全與隱私。

AI 智慧偵測與即時警報：

- AI 物件識別可即時偵測並追蹤人員與車輛動態。
- AI 強化的影像標籤搜尋，加速影片回溯與檢索效率。
- 可自訂即時警報，即時通知使用者偵測到的事件。

遠端監控與管理：

- EnGenius Cloud 儀表板提供多站點管理，支援遠端配置，簡化網路維運。
- Cloud-To-Go 行動應用程式 支援即時監控與即時警報，確保安全性。
- 無需 NVR 的架構，降低成本並簡化中小型企業的部署流程。

AI 智慧雲端監控與新世代 VSaaS



邊緣 AI



攝影機 + 本地儲存



雲端 AI



EnGenius 雲端



遠端存取裝置

內建攝影機儲存

- 直接儲存影像數據
- 可靈活擴展至各地

僅上傳後設數據 (Metadata)

- 僅安全傳輸必要的影像後設數據至雲端
- 低頻寬需求 (低於 50kbps)



打造專屬大數據與深度分析

- 利用數據洞察優化營運
- 客製化分析，滿足不同需求



利用雲端實現智慧監控並擴增 AI 能力

AI 邊緣 AI 運算

EnGenius AI 攝影機內建 NPU 處理器，可即時分析影像，將錄製畫面轉換為輕量化後設數據，實現即時物件偵測、高效雲端串流，並透過 AI 強化安全防護，同時避免頻寬過載。

簡易部署與堅固耐用

PoE 供電監控攝影機無需額外電源，安裝更便捷。IP66/67 防護等級與 IK10 防雷外殼確保在惡劣環境下穩定運行。所有元件皆符合 NDAA/TAA 規範，符合政府安全與效能標準。

4K 專業影像技術

攝影機支援最高 8MP(4K) 解析度，搭載先進 Sony STARVIS 感測器，提供卓越的低光源成像效果，並具備最遠 30 公尺紅外線照明範圍，確保夜間監控清晰穩定。

AI 雲端分析

EnGenius AI 雲端分析採用多模態 LLM 技術，可識別複雜場景與行為模式，整合影像、音訊與後設數據，實現精準威脅偵測，並提供全域直覺式搜尋，提升監控效能。

無需 NVR

內建本機儲存與即時 AI 處理，可快速存取影像，無需傳統 NVR，降低設備成本、簡化系統架構，並減少對基礎設施的依賴。

統一雲端管理平台

EnGenius Cloud 提供集中式管理，可無縫整合管理型攝影機與 EnGenius 網路設備，實現完整生態系統整合。

AI 智慧監控, 結合多模態 LLM 技術

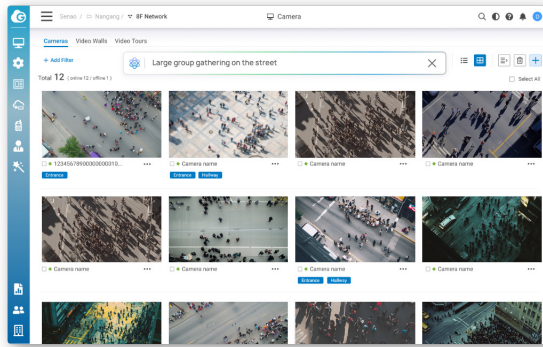
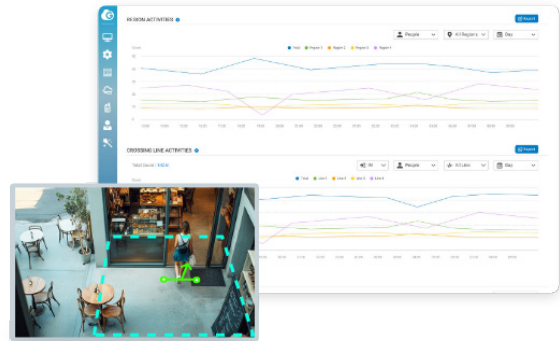
AI 驅動的情境識別

EnGenius AI 監控系統採用先進多模態 LLM 技術, 可即時分析複雜場景, 理解人員互動與行為模式。系統能快速偵測並識別搶劫、霸凌、非法入侵及交通異常等關鍵事件, 透過主動防護機制, 有效降低安全風險並防止事態擴大。



商業智慧分析

人流與車輛計數功能採用 ROI 區域偵測及跨線計數技術, 可精準追蹤訪客動線與車流模式, 包括尖峰時段流量分析、停車管理優化及出入口監控。這些數據洞察有助於提升營運效率, 並強化安全管理措施。

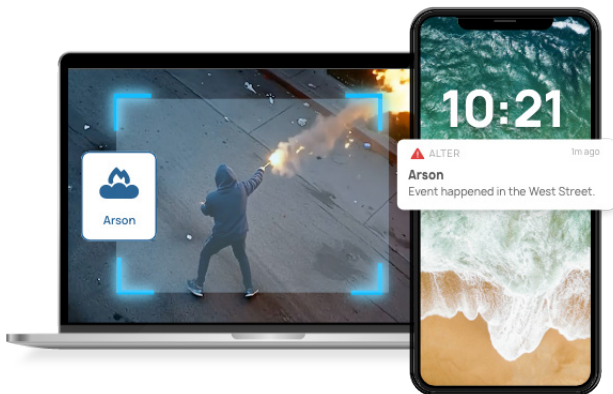


直覺式自然語言搜尋

透過 AI 驅動的自然語言處理, 讓影像搜尋更直覺。只需輸入關鍵字, 例如: 「穿紅色外套的人在入口附近」或「一群人聚集在停車場」, 系統即可即時檢索整個監控網路中的相關畫面。此功能支援多語言輸入, 大幅提升搜尋效率與使用便利性。

智慧警示與通知

完整的安全解決方案提供雙層 AI 智慧警示, 結合即時威脅偵測與進階情境分析, 精準掌握異常狀況並即時應對。



邊緣 AI 攝影機警示



雲端 AI 警示

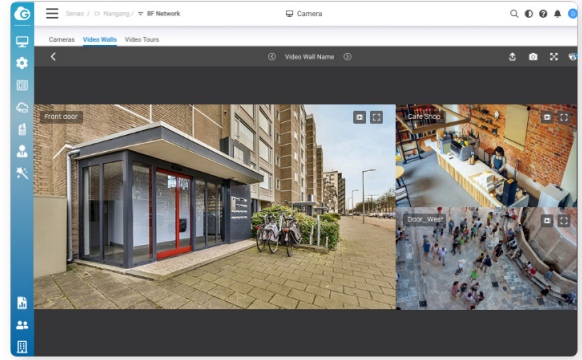


無縫存取與智慧功能，全面提升監控效能

即時監看

順暢多畫面牆監控

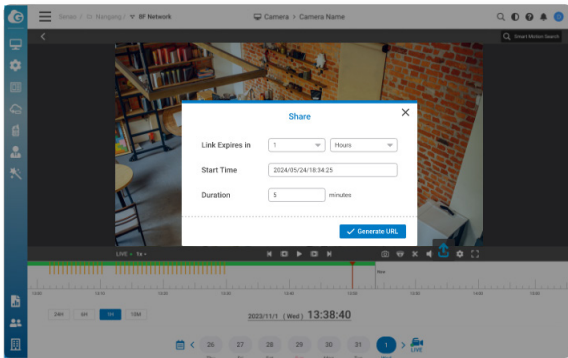
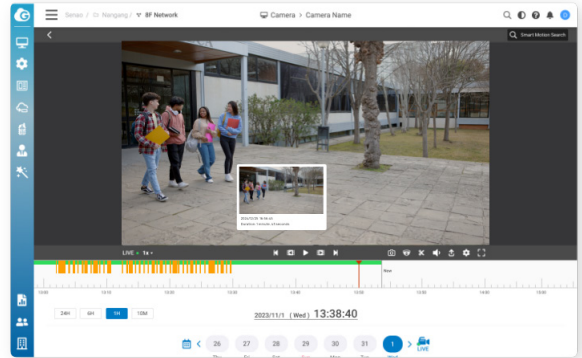
透過自適應串流技術，提供穩定流暢的即時影像。支援多畫面監看與影像輪播顯示，可同時掌握多個監控區域，確保關鍵畫面不遺漏。



影像回放

即時存取關鍵畫面

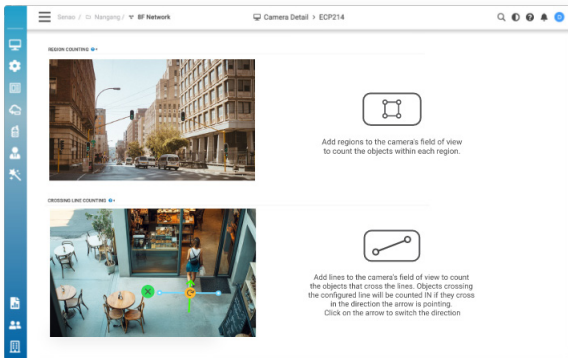
透過本機儲存即時存取影像，快速回顧錄影內容。利用事件快照高效瀏覽時間軸，精準定位事件並輕鬆提取關鍵數據。



影像分享

輕鬆安全共享關鍵畫面

即時分享影像，無需剪輯、下載或附加電子郵件附件。只需生成安全的 URL 或 QR Code，即可快速傳送。無論是在緊急情況下與執法單位共享，或與團隊協作，影片分享就像傳送訊息一樣簡單。



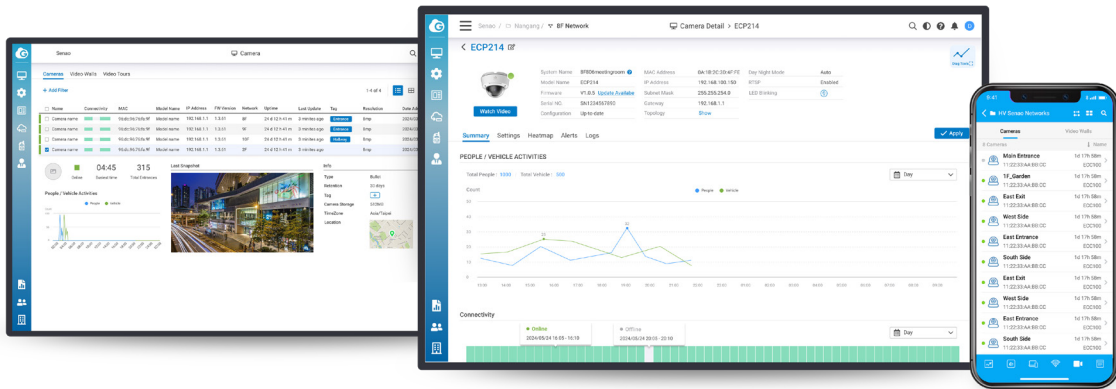
智能偵測

即時動態偵測

即時識別人員與車輛，並透過區域偵測與跨線偵測精準監控關鍵區域，提升情境感知能力。

統一雲端整合監控管理

透過 EnGenius 強大的雲端平台，簡化並優化您的安全管理。



EnGenius 提供革新監控管理的強大雲端平台。我們的直覺式解決方案讓您輕鬆掌握整個安全網路，無論身處何地，都能高效監控與管理多地攝影機。透過先進 AI 分析、即時監控及安全影像共享，EnGenius Cloud 將複雜的監控作業化繁為簡，打造流暢且易於操作的使用體驗。探索我們的平台，為您的監控基礎架構帶來前所未有的控制力與數據洞察，全面提升營運效率與安全管理。

即時影像回放存取

快速調閱：

即時存取本機儲存的影像畫面，確保安全事件能迅速回應，不延遲。

直覺式瀏覽：

透過事件快照輕鬆瀏覽時間軸，高效檢視關鍵時刻。

彈性畫質調整：

依需求調整影像設定，在高畫質觀看與頻寬節省之間取得平衡。

輕鬆分享：

快速匯出並分享可疑活動的影像 URL，加速與安全人員的即時溝通。

動態即時監控與影像共享

多畫面佈局：

靈活設定視覺化監控牆，自訂畫面配置，同時監看多支攝影機。

影像輪播顯示：

設定畫面自動輪播，依序切換不同攝影機畫面，確保全面監控覆蓋。

協作監看：

透過共享監控牆 URL，讓團隊跨地點或部門即時協作監控。

強化隱私保護：

影像無須儲存在雲端，確保關鍵影像資料僅限於本地網路，提升安全性。

多功能影像匯出

精準片段選取：

輕鬆設定影像匯出的起始與結束時間，確保擷取精確所需的畫面，方便分析與報告。

跨平台相容性：

影片以 mp4 格式匯出，適用各種設備，確保共享影像可在任何平台上播放。

無縫且強化的安全性：

可選擇將影像匯出至 Google Drive 或 OneDrive，確保安全的雲端儲存，隨時隨地存取您的影像數據。

全方位平面圖監控管理

視覺化標示：

於平面圖上精確顯示攝影機位置與覆蓋範圍，直覺呈現監控配置。

盲點偵測：

識別並排除監控死角，確保場域全面安全覆蓋。

即時警示：

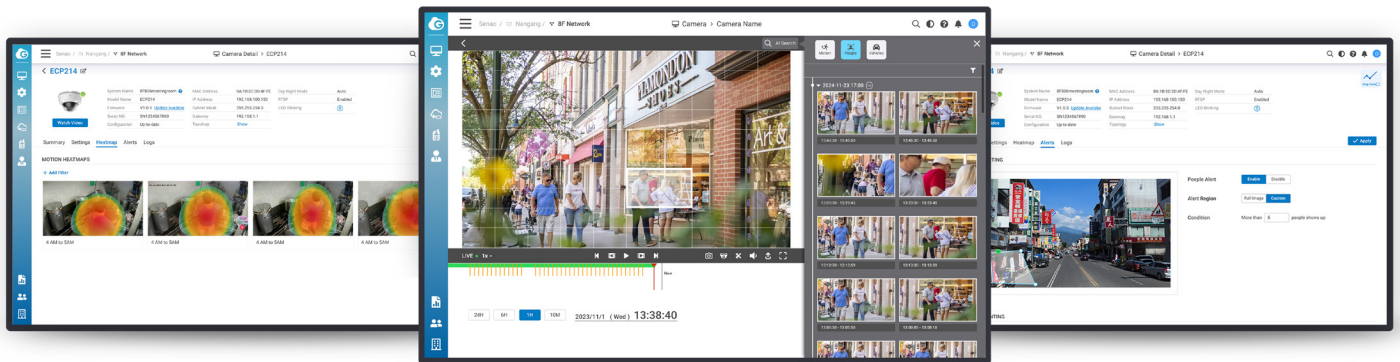
接收即時通知以提升應變能力，快速掌握異常狀況。

一鍵存取：

透過平面圖上的攝影機圖示可直接查看即時或錄製影像，簡化操作流程並縮短回應時間。

EnGenius AI 強化監控

運用 AI 進行進階事件分析, 打造最符合您安全需求的監控解決方案。



EnGenius 的 AI 強化監控功能, 讓使用者能夠透過 AI 驅動的智慧搜尋精確識別人員與車輛的特徵, 並支援自然語言與多語言查詢, 深入分析影片中的人物、車輛特徵、行為動作及事件場景。透過精準描述, 使用者可快速鎖定並監控特定活動, 提升調查效率, 確保更深入、更聚焦的監控體驗, 符合並優化企業級安全標準。

智能後設數據搜尋

進階搜尋功能:

透過智能化的後設數據搜尋技術, 快速且精確地定位事件, 提高監控效率。

關鍵區域 (ROI) 過濾:

使用 ROI 過濾技術聚焦關鍵區域, 實現精準監控與特定區域內的目標分析。

攝影機分析:

透過 EnGenius Cloud AI 的跨攝影機搜尋技術, 快速整合分析來自多支攝影機的事件, 呈現安全事件的全局視角, 強化監控效率與風險掌握能力。

強化區域監控

人流管理:

高效管理與監控人潮擁擠情況, 確保空間最佳運用與安全性。

即時警示:

針對潛在風險即時發送警示, 確保迅速應對安全事件。

出入管制:

防止未授權人員進入限制區域, 維護安全區域的完整性。

精準目標追蹤與計數

精確監測:

準確偵測與計算人員與車輛流量, 提供安全管理與營運決策的關鍵數據。

多點警示:

可自訂多個出入口的警示設定, 確保全面監控所有進出區域。

深度 AI 活動分析洞察

趨勢分析:

透過長期數據追蹤與分析, 識別模式與異常狀況, 預測潛在風險並強化安全防護措施。

視覺化活動映射:

運用熱點圖呈現與管理活動熱區, 最佳化資源配置, 提升安全策略效能。

技術規格

AI 攝影機系列

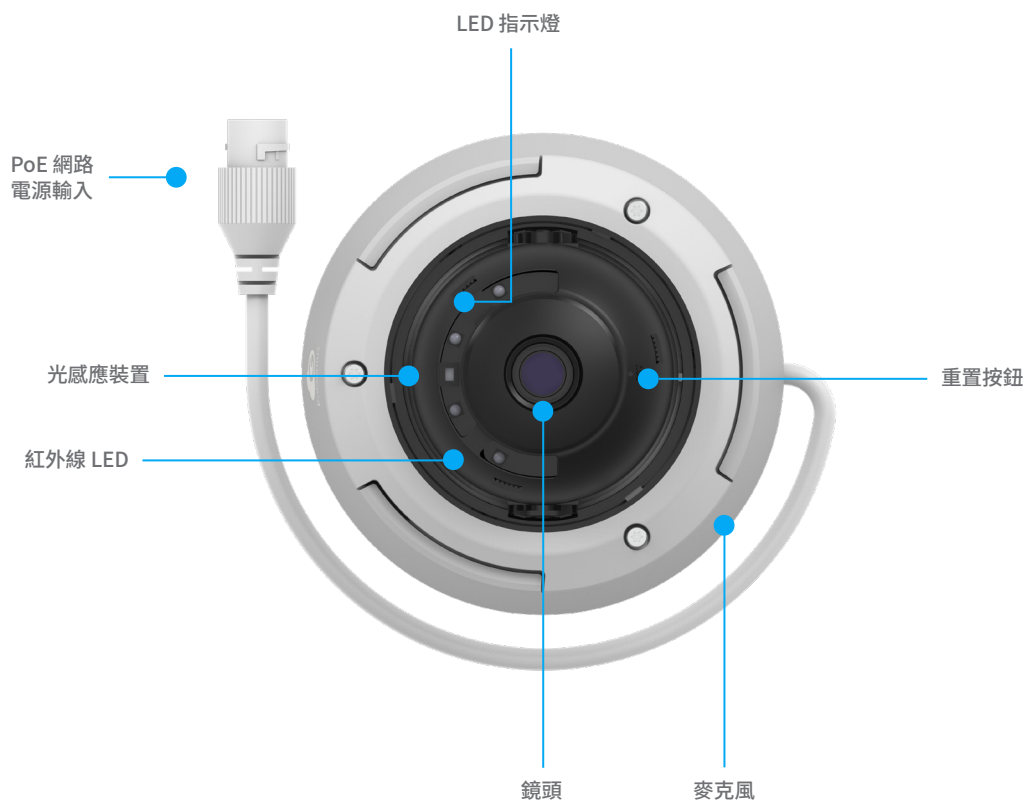
			
產品名稱	Cam5MP Dome IP67	Cam5MP Bullet IP66	Cam8MP Dome IP67
產品型號	ECC100	ECC120	ECC500
光學			
感測器	1/2.8 " Sony Starvis 5MP CMOS		1/2.8 " Sony Starvis 8MP CMOS
鏡頭	Fixed 3.16mm	Fixed 4mm	Varifocal 3.2 ~ 10.5mm motorized zoom, Remote zoom, AF
視角	H: 102°, V: 71.6°, D: 132°	H: 78°, V: 56°, D: 103°	H: 97° ~ 35.3°, V: 56.1° ~ 20.3°, D: 115° ~ 41.7°
夜視功能	Built-in IR LED illumination and IR cut filter		
紅外線照射距離	>20m / 66ft	30m / 98ft	
鏡頭調整範圍	Manual, Pan: 0° ~ 350°, Tilt: 0° ~ 90°, Roll: 0° ~ 350°	Manual, Pan: 0°~90°, Tilt: 0°~90°, Roll: 0°~180°	Manual, Pan: 0° ~ 350°, Tilt: 0° ~ 60°, Roll: 0° ~ 350°
影像			
解析度	5MP 2592 x 1944 (4:3)		8MP 3840x2160 (16:9)
影格率	20 FPS		
影像壓縮技術	H.265, H.264		H.265, H.264, Smart Stream
串流位元率	768Kbps ~ 2.5Mbps (Optional)		600Kbps ~ 6Mbps (Optional, Adaptive)
影像處理	AE, AWB, AGC, BLC, HLC, WDR, HDR, 3DNR, Privacy Mask, OSD, Video Orientation		AE, AWB, AGC, BLC, LDC, WDR, HDR(120dB), 3DNR, Privacy Mask, OSD, Video Orientation
音訊			
音訊格式	AAC, G.711	-	AAC, G.711
內建麥克風	Built-in, 5m / 15ft distance	Not supported	Built-in, 5m / 15ft distance
內建喇叭	Not supported		
進階AI分析			
AI NPU 晶片	Built-in		
人員偵測與追蹤	History search, People counting		
車輛偵測與追蹤	History search, Vehicle counting		
防篡改偵測	Event alert		
限制區域偵測	Event alert, Object counting		
跨線偵測	Event alert, Object counting		
人員屬性偵測	-		History search
車輛屬性偵測	-		History search,
人臉辨識	-		History search, Search by Photo, Target alert, Tracking Timeline
EnGenius Cloud AI	Support		

技術規格

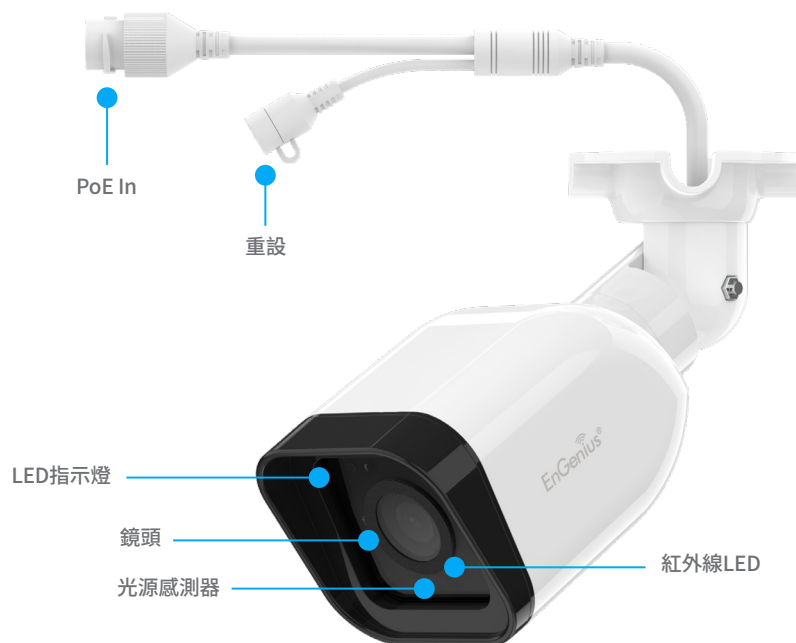
產品名稱	ECC100	ECC120	ECC500
儲存			
儲存容量	256GB on board		512GB on board
儲存方式	24/7 seamless, Auto Recycling		
儲存天數	20 days based on video bitrate		30 days
錄影加密	-		AES256
儲存備援	Support EnGenius NVS and Cloud storage		
系統			
LED 指示燈	System power and status indicator		
RTSP 支援	Supported		
重置按鈕	Internal	External line	Internal
網路介面	10/100 MbE RJ45 port		10/100/1000 MbE RJ45 port
供電方式	PoE 802.3af Class 3	PoE 802.3af Class 3	
最大功耗	6.5W	7.5W	16.1W
工作溫度	-20°C ~ 50°C / -4°F ~ 122°F		-40°C ~ 60°C / -40°F ~ 140°F
工作濕度	98%		5%~90%
產品認證	CE, FCC		
機構設計			
外殼材質	Aluminum alloy, Polycarbonate	Polycarbonate	Aluminum alloy, Polycarbonate
防水防塵等級	IP67	IP66	IP67
抗破壞等級	IK10	-	IK10
產品尺寸	Ø121.7 x 94.8 mm (Ø4.79 x 3.73")	Ø76x 200 mm (Ø2.99 x 7.88")	Ø145 x 105 mm (Ø5.71x 4.14")
產品重量	525g / 18.5oz	330g / 11.64oz	740g / 26.11oz
管理軟體			
支援瀏覽器	Chrome, Safari, Edge		
行動應用程式	Cloud To-Go on iOS and Android		

產品外觀

ECC100 (Cam5MP Dome IP67)



ECC120 (Cam5MP Bullet IP66)



產品外觀

ECC500 (Cam8MP Dome IP67)



EnGenius®

Features and specifications subject to change without notice. Trademarks and registered trademarks are the property of their respective owners. These limits are designed to provide reasonable protection against harmful interference in a residential installation. This equipment generates, uses, and can radiate radio frequency energy and, if not installed and used in accordance with the instructions, may cause harmful interference to radio communications. Operation of this equipment in a residential area is likely to cause harmful interference in which case the user will be required to correct the interference at his/her own expense. Prior to installing any surveillance equipment, it is your responsibility to ensure the installation is in compliance with local, state and federal video and audio surveillance and privacy laws.

Version 1.4 03/12/2026

