



EnGenius Cloud VPNファイアウォール

高効率、強化されたセキュリティ、一元化されたクラウド管理

EnGenius Cloud VPN ファイアウォールシリーズは、IT チームに対し、簡単なセットアップ、エンタープライズレベルのセキュリティ、そして包括的なエンドツーエンドのクラウド管理型ネットワークソリューションを提供することで、ビジネスネットワークのシンプルさとセキュリティを強化します。Cloud VPN ファイアウォールは、ネットワークの重要な第一の防御ラインとして機能し、トラフィックフローを最適化するとともに、追加のセキュリティ層を提供し、どこからでもクラウド経由でのリモート管理を可能にします。

サイト間およびクライアント向けAuto VPN -

VPN 接続は、わずか数回のクリックで有効化でき、サイト間 VPN およびクライアント VPN の設定に伴う煩雑な構成作業を排除します。Auto VPN 機能は、関連する VPN 情報をすべてのピアに自動的に更新し、ISP やルーターの設定変更により WAN IP またはポートが変動しても、VPN 接続を継続して維持します。

デュアルWANポートによる負荷分散とフェイルオーバー -

デュアル WAN および LAN ポートにより、外部ネットワークおよびインラインネットワークの双方で、スムーズかつ安定した接続を実現し、ボトルネックを排除します。デュアル WAN ポートはロードバランシングおよびフェイルオーバーに対応しており、さらに USB インターフェースを利用することで、モバイルワイヤレスドングルによるシームレスなバックアップが可能となり、両方の WAN 接続がダウンした場合でも冗長性を確保します。

高スループットステートフルファイアウォール -

EnGenius Cloud VPN ファイアウォールのファイアウォール機能は、企業のセキュリティポリシーを適用し、リアルタイムで悪意のあるインターネットトラフィックをフィルタリングすることで、ネットワーク脅威から強固に保護します。さらに、極めて高いスループットを維持しつつ、高度なセキュリティを提供します。

クラウドによる統合管理とシンプルな運用 -

EnGenius Cloud VPN ファイアウォールは、中央集約型のクラウドインターフェースまたはモバイルアプリを活用し、ユーザーが迅速にセットアップし、どこからでもネットワーク全体を一元管理できるようにします。このエンドツーエンドのソリューションは、クラウドベースのネットワークセキュリティシステムを通じて、アクセスポイント、PoE スイッチ、および完全運用可能なセキュリティ VPN ファイアウォール全体の可視性を強化します。

特徴と利点

- Auto-VPN および NAT トラバース対応
- ネットワーク構成の可視化と VPN ステータス監視
- サイト間 VPN およびクライアント VPN に対応
- ステートフルファイアウォールとグローバルポリシーの適用
- デュアル WAN によるロードバランシングおよびフェイルオーバー対応
- タッチレスなシステムメンテナンスと自動アップデート
- マルチモードパススルーおよびルーティングオプション対応
- EnGenius Cloud 管理とのシームレスな統合
- 「Cloud どこでも」アプリによるリモート管理

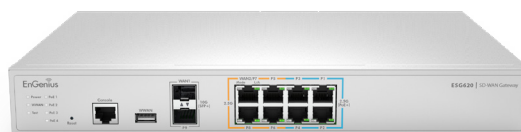
ESG320



ESG510



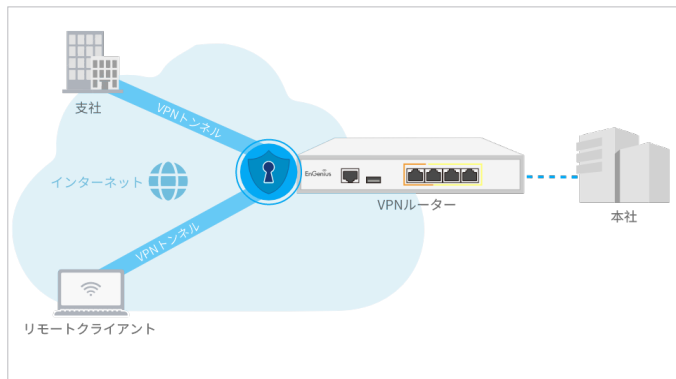
ESG620



ビジネスのメリット

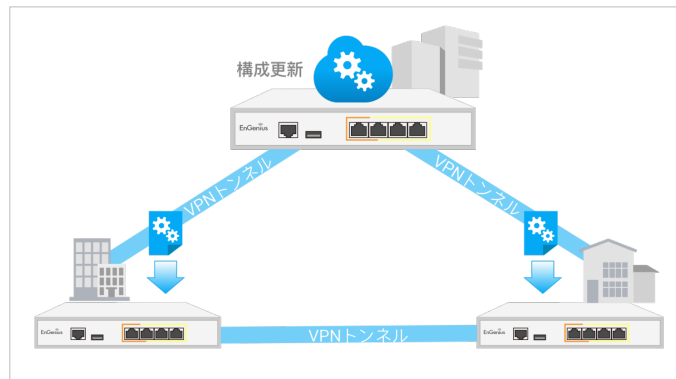
ブランチ向けの簡単なセットアップと安全な SD-WAN 接続

サイト間 VPN およびクライアント VPN を活用し、リモートワークと通信を効率化します。従来の VPN 設定の複雑さを排除し、手間のかからない、安全でプライベートなネットワーク接続を実現します。



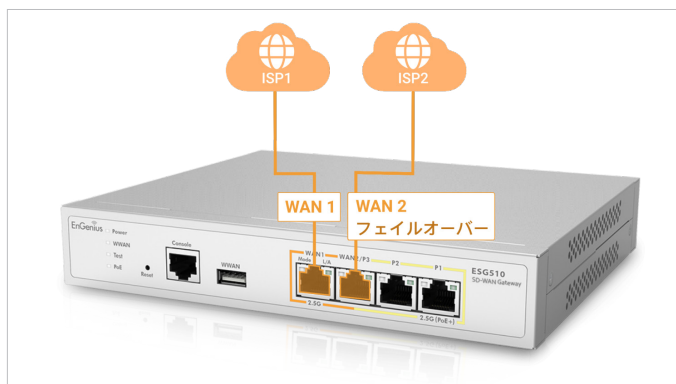
自己修復型 Auto VPN によるシームレスなネットワーク接続維持

EnGenius Cloud は、すべてのピアに対して VPN パラメータを自動更新し、WAN IP アドレスの再割り当てやポートフォワーディングの変更が発生しても、シームレスかつセキュアな接続を維持します。



デュアルWANポートの統合を通じて柔軟な接続を実現

Cloud VPN ファイアウォールは、高効率なロードバランシングと冗長性を実現し、複数拠点間のすべての利用可能な経路を最適活用することで、トラフィックを最適化します。



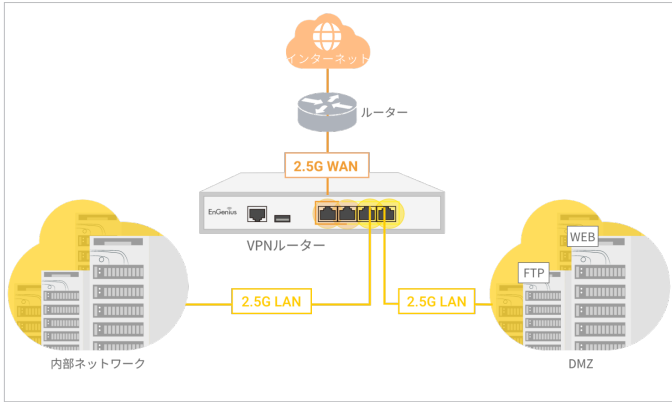
セルラーフェイルオーバーによる途切れないインターネット接続

高度なセルラーフェイルオーバー機能により、すべての WAN ポートで通信障害が発生した場合でも、自動的に冗長接続へ切り替わります。



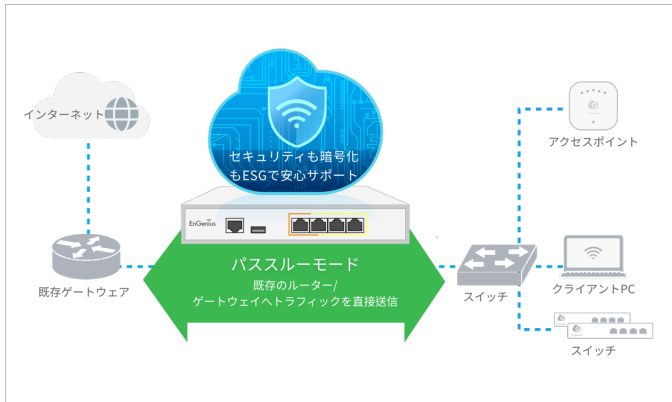
2.5ギガビットWANおよびLANで卓越したパフォーマンスを実現

EnGeniusクラウド管理VPNファイアウォールは、ネットワークのために強力な2.5Gポートを4つ備え、高速WAN環境に最適で、既存のルーターへのシームレスな2.5Gアップリンクのためのインラインアーキテクチャ設計を提供します。



既存のネットワークゲートウェイまたはルーターのためのパススルーモード

現在のルーティング設定を維持し、EnGenius VPNファイアウォールの「パススルー」モードでセキュリティと監視機能を強化し、ネットワーク設定を妨げることなく既存のルーターやゲートウェイとシームレスに統合



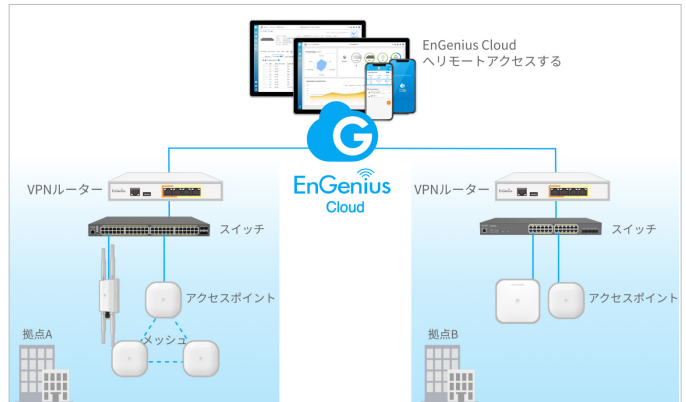
高スループットステートフルファイアウォールでネットワークを保護

堅牢な企業セキュリティポリシーを統合し、悪意のあるインターネットトラフィックをリアルタイムでフィルタリングするステートフルファイアウォールで、潜在的な脅威や攻撃からビジネスを守りながら、最適なネットワークパフォーマンスを維持します。



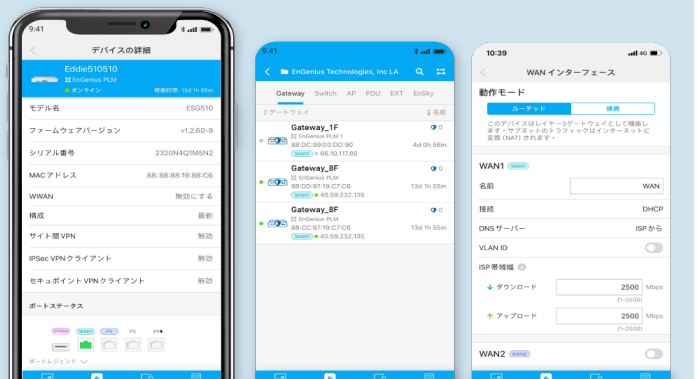
APおよびスイッチを統合した統一されたクラウド管理

EnGeniusクラウド管理およびVPNファイアウォール、AP、およびスイッチとの統合された統一管理で、労力をかけずにネットワーク管理を体験してください。集中化されたユーザーフレンドリーなインターフェースを通じて、すべてのネットワークデバイスを簡単に監視および制御します。






どこでもVPNファイアウォールをリモート管理

いつでもどこでも簡単に EnGenius VPNファイアウォールでネットワークを管理できます。「Cloudどこでも」アプリを使用し、シームレスなセットアップとネットワークの集中管理が可能です。



EnGeniusクラウド管理型VPNファイアウォール

クラウド管理型VPNファイアウォール			
			
Model Name	Gateway3 4G 1SFP	Gateway5 4mG	Gateway6 8mG 2SFP+
Model Number	ESG320	ESG510	ESG620
Processor	Dual Core	Quad Core	Quad Core
Operating Frequency	2.1GHz	1.6GHz	2.2GHz
Memory	4GB	4GB	8GB
Flash	8GB	8GB	16GB
RJ-45 Interface	4x1G	4x 2.5G	8x 2.5G
SFP interface	1xSFP	-	2x SFP+
PoE ports	1	1	4
PoE Standard	802.3 af/at	802.3 af/at	802.3 af/at
I/O Interfaces	1 x RJ-45 console/1 x USB 3.0	1 x RJ-45 console/1 x USB 3.0	1 x RJ-45 console/1 x USB 3.0
Mounting Method	Wall mount	Wall mount	Rack mount
Security	TPM	TPM	TPM
Firewall (SPI throughput)	3G(*)	4G(*)	7.7G(*)
VPN throughput	900M(*)	970M(*)	1.5G(*)
Max. Concurrent VPN Tunnels	100(*)	200(*)	300(*)
Max. Concurrent VPN Users	50(*)	250(*)	380(*)
Max. TCP Concurrent Sessions	1,000,000	1,000,000	1,250,000
Max VLAN	16(*)	96(*)	160(*)
Power	54V/1.2A	54V/1.2A	internal 300w power
Dimensions	210 x 179.5 x 35 mm	210 x 179.5 x 35 mm	330 x 230 x 44 mm

*性能値は参考のための推定値です。

Technical Specifications

CPU Processor

ESG320

Dual Core

ESG510/ESG620

Quad Core

Operating Frequency

ESG320

2.1GHz

ESG510

1.6GHz

ESG620

2.2GHz

Memory

ESG320/ESG510

4GB

ESG620

8GB

Flash Storage

ESG320/ESG510

8GB

ESG620

16GB

RJ-45 Interface

ESG320

4 x 1G

ESG510

4 x 2.5G

ESG620

8 x 2.5G

SFP interface

ESG320

1 x SFP

ESG510

-

ESG620

2 x SFP+

PoE Ports

ESG320/ESG510

1

ESG620

4

PoE Standard

ESG320/ESG510/ESG620

802.3 af/at

I/O Interfaces

ESG320/ESG510/ESG620

1 x RJ-45 console/1 x USB 3.0

Mounting Method

ESG320/ESG510

Wall mount

ESG620

Rack mount

Security

ESG320/ESG510/ESG620

TPM

Performance & Capacity

Firewall (SPI throughput)

ESG320

3 Gbps

ESG510

4G

ESG620

7.7G

VPN Throughput

ESG320

900M

ESG510

970M

ESG620

1.5G

Max. Concurrent VPN Tunnels

ESG320

100

ESG510

200

ESG620

300

Max. Concurrent VPN Users

ESG320

50

ESG510

250

ESG620

380

Max. TCP Concurrent Sessions

ESG320/ESG510

1,000,000

ESG620

1,250,000

Max VLAN

ESG320

16

ESG510

96

ESG620

160

Firewall

Firewall Features

ESG320/ESG510/ESG620

Stateful Packet Inspection

Policy Rules

Port Forwarding

1:1 NAT

Allow Inbound Services

Layer 7 Application Firewall

VPN

Site-to-Site VPN

ESG320/ESG510/ESG620

Mesh VPN/ Hub-and-Spoke

Encryption

ESG320/ESG510/ESG620

3DES, AES (256/192/128-bit)

Authentication

ESG320/ESG510/ESG620

MD5, SHA1, SHA2 (256-bit)

Key Management

ESG320/ESG510/ESG620

IKEv1 (x-auth, mode-config)

IKEv2 (EAP, configuration payload)

VPN Features

ESG320/ESG510/ESG620

Site-to-Site VPN

Client VPN(IPsec/SecuPoint SSL)

Policy-based VPN

IPSec NAT traversal (NAT-T)

Dead Peer Detection (DPD)

Auto-VPN Connection

Auto NAT traversal

Networking

Operation Mode

ESG320/ESG510/ESG620

Routed/Passthrough

Multiple WANs

ESG320/ESG510/ESG620

Dual

Bandwidth Limit

ESG320/ESG510/ESG620

Per client/Per Interface

Traffic Load Balancing

ESG320/ESG510/ESG620

WAN load balancing with WRR

Networking Features

ESG320/ESG510/ESG620

Static Route

Multiple WANs

USB Cellular

User Authentication

PPPoE

VLAN Tagging

Captive Portal

Custom Splash Page

Bandwidth Limit

Traffic Load Balancing

DHCP client/server/relay

Dynamic DNS support

Policy Based Routing

Environmental & Physical

Power

ESG320/ESG510

54V/1.2A

ESG620

internal 300w power

Operation Temperature

ESG320/ESG510/ESG620

0°C to 40°C

Humidity (non-condensing)

ESG320/ESG510/ESG620

5 to 95% non-condensing

Dimensions & Weight

Dimensions

ESG320/ESG510

210 x 179.5 x 35 mm

ESG620

330 x 230 x 44 mm

Package Contents

ESG320/ESG510

Power adapter

Power cord

RJ-45 Console Cable

Wall Mount Kit

Product Card

ESG620

Power cord

RJ-45 Console Cable

Rack Mount Kit

Product Card

Compliance & Warranty

Regulatory Compliance

ESG320/ESG510/ESG620

FCC Part 15 (Class B)

IC

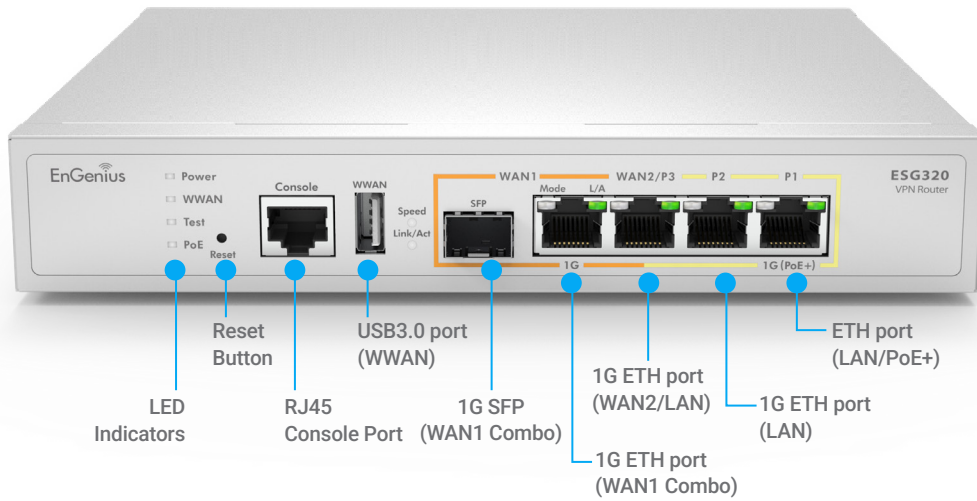
CE EMC

CB

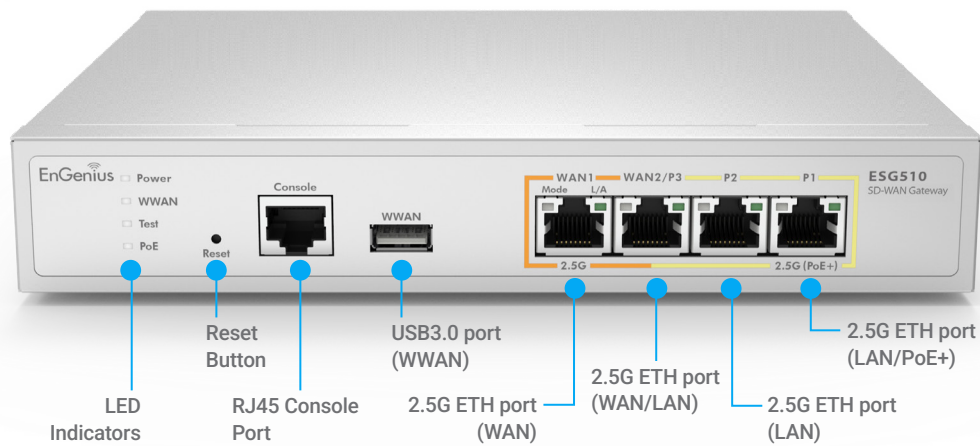
UL

最大データレートはIEEE 802.11 標準に基づく理論値です。実際のスループットおよび通信範囲は、デバイス間の距離、ネットワークのトラフィック負荷、帯域幅の使用状況などの要因により変動します。

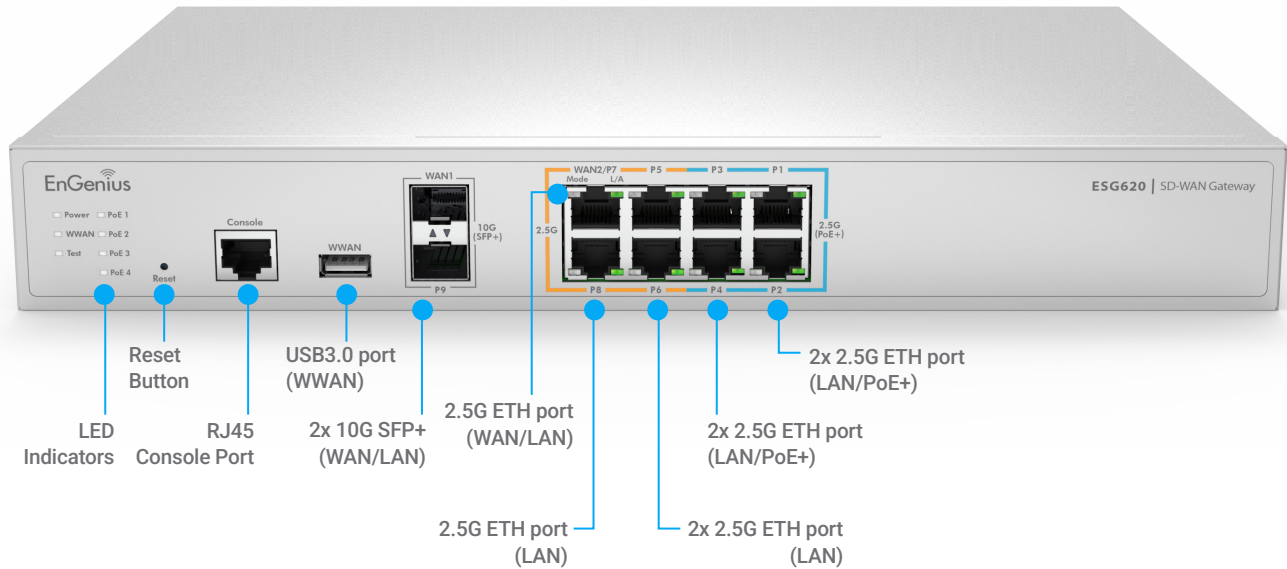
ESG320 ハードウェア概要



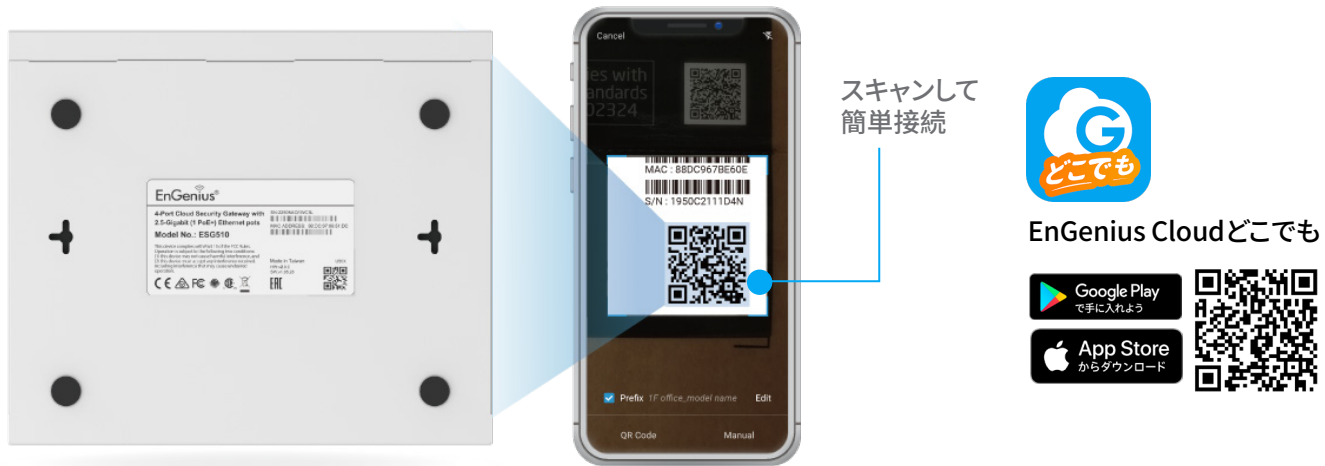
ESG510 ハードウェア概要



ESG620 ハードウェア概要



プラグ & プレイ・設定不要



EnGenius Networks Japan 株式会社 | Tokyo, Japan
 Email: jp.support@engeniustech.com
 Website: www.engeniustech.com/jp
 Local contact: (+81) 3 6809 6608

EnGenius Technologies | Costa Mesa, California, USA
 Email: support@engeniustech.com
 Website: www.engeniustech.com
 Local contact: (+1) 714 432 8868

EnGenius Technologies Canada | Ontario, Canada
 Email: support@engeniustech.com
 Website: www.engeniustech.com
 Local contact: (+1) 905 940 8181

EnGenius Networks Europe B.V. | Eindhoven, Netherlands
 Email: support@engeniustech.com
 Website: www.engeniustech.com/eu
 Local contact: (+31) 40 8200 887

EnGenius Networks Singapore Pte Ltd. | Singapore
 Email: techsupport-sg@engeniustech.com
 Website: www.engeniustech.com/apac
 Local contact: (+65) 6227 1088

EnGenius Networks Dubai | Dubai, UAE
 Email: support-me@engeniustech.com
 Website: www.engeniustech.com/apac
 Local contact: (+971) 4 339 1227

恩碩科技股份有限公司 | Taiwan, R.O.C.
 Email: sales@engeniustech.com.tw
 Website: www.engeniustech.com/tw
 Local contact: (+886) 933 250 628