

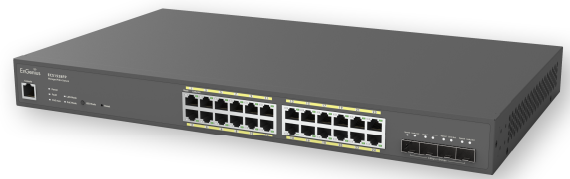


CloudSwitch L2Plus 24 Full PoE

クラウド管理型 24 ポート ギガビット 410W PoE+ スイッチ

概要

ECS1528FP は、24 ポートのギガビット PoE+ ポート、4 ポートの 10GbE SFP+ アップリンク、および総給電容量 410W を備えたクラウド管理型 レイヤー 2+ スイッチです。ゼロタッチプロビジョニングおよび集中型クラウド管理に対応し、導入および運用を容易にします。Voice VLAN、PoE Extended Mode などの機能と各種セキュリティ機能により、音声・映像トラフィックに最適化されたネットワーク環境を提供し、中小規模ネットワーク (SMB) に適しています。



特長・メリット

- 高速接続に対応する 24 ポートのギガビット PoE+ ポート
- 帯域集約用途に対応する 4 ポートの 10GbE SFP+ アップリンク
- IEEE 802.3af/at PoE+ 対応 24 ポートおよび総給電容量 410W
- ゼロタッチプロビジョニング、集中型クラウド管理および可視化されたモニタリングに対応
- EnGenius Cloud またはスタンドアロン運用に対応したハイブリッドクラウドスイッチ
- ポートベース/MAC ベース ACL、ストームコントロール、DHCP スヌーピング、DoS 攻撃防御、IEEE 802.1X および RADIUS 認証などに対応したセキュリティ機能
- Voice VLAN 機能により音声および映像トラフィックの品質を最適化
- PoE Extended Mode: PoE イーサネット配線距離を最大 250m まで拡張可能
- PD Lifeguard: カメラなどの PoE デバイスをリアルタイム検知し、異常時に自動再起動
- Continuous PoE Power: スイッチアップグレード時でもカメラへの PoE 給電を継続

技術仕様

Technical Specifications

Port Standards

802.3 10Base-T Ethernet

802.3u 100Base-TX Ethernet

802.3ab 1000Base-T Ethernet

802.3x Full-Duplex Flow Control

Network Port - Gigabit Ethernet Ports

24x10/100/1000 Mbps Ports

Network Port - SFP+ Ports

4x SFP+ Ports

Switching Capacity

128Gbps

SDRAM

512MB

Flash Memory

128MB

PoE Capable Ports

Ports 1-24 (802.3af/at)

Total PoE Budget

410W

Power Source

100 to 240 VAC, 50/60Hz

Physical Interface

System Indicators

Power LED

Fault LED

PoE Max LED

LAN Mode LED

PoE Mode LED

Port Indicators

Link/Activity/Speed (per Ethernet port)

Link/Activity/Speed (per SFP slot)

L3 Software Features

Multiple IP Interface

20 IPv6 address

ARP Table

Max. 192 ARP entries

IPv4 Static Route

Max. 63 entries

IPv6 Static Route

Max. 21 entries

L2 Software Features

Network Management

EnGenius Cloud

Local Web GUI

MAC Address Table

16K

Jumbo frame size

10K

Multicast Group

Max 256 groups

MLD Snooping

MLD Snooping: v1

QoS-number of Priority Queues Supported

Queue 8

QoS Trust Mode

Cos/802.1p

DSCP

CoS/802.1p-DSCP

Scheduling Mechanism

Strict / WRR/ Strict + WRR

Bandwidth Control

Port-based bandwidth control (Ingress/Egress)

Port Security

Max. 256 Entries

Access Control List (ACL)

MAC Based ACL

IPv4/IPv6 Based ACL

ACL Binding

Web Graphical User Interface (GUI)

HTTP IPv4 / IPv6

HTTPS IPv4 / IPv6

SNMP

SNMP v1/v2c/v3 Support

RMON

RMON 1,2,3,9

System Time

Time Setting/Daylight saving

Common L2 Features

802.1D Spanning Tree

802.1w Rapid Spanning Tree

802.1S Rapid Spanning Tree

Loopback Detection

Multicast Filtering

IGMP Snooping

802.1Q VLAN tagging

802.3x flow control

802.3ad Link Aggregation

IPv4 DHCP Relay

IPv4 DHCP Snooping

IPv4 DHCP Snooping Source MAC Address Check-up

ARP Packet Validation (additional validation checks)

Voice VLAN

Port-based VLAN

技術仕様

CoS Mapping
802.1X Radius Authentication Protocol
IPv4 Settings/ IPv6 Settings
IEEE 802.3az Energy Efficient Ethernet (EEE)
Command Line Interface (CLI)
SSH Server
Telnet Server
TFTP Client
Configuration Upgrade/ Backup
Simple Network Time Protocol (SNTP)
SYSLOG
Broadcast/Unknown Multicast/Unknown Unicast Storm Control

Environmental & Physical

Temperature Range

Operating: 32°F to 122°F (0°C to 50°C)

Humidity (Non-Condensing)

Operating: 5% - 95%

Device Dimensions & Weight

Device Dimensions & Weights

Weight: 3.9 kg

Width: 440 mm

Depth: 260 mm

Height: 44 mm

Package Contents

1x Cloud Managed Gigabit Switch

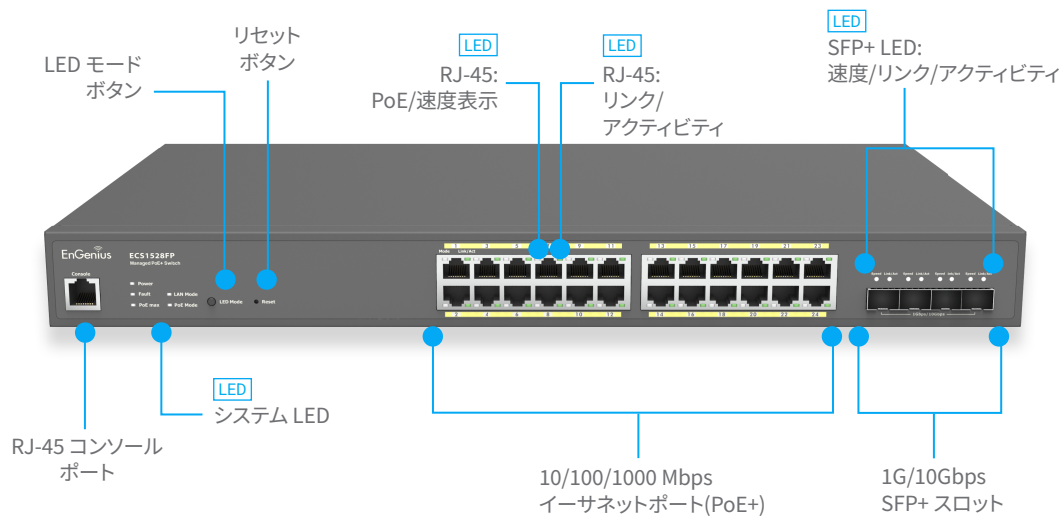
1x Power Cord

1x Product Card

1x RJ45 Console Cable

1x Rack Mount Kit

ハードウェア概要



本製品の仕様および機能は、予告なく変更される場合があります。記載されている商標および登録商標は、各権利者に帰属します。本製品は、住宅環境における電波障害防止を目的とした基準に基づいて設計されていますが、設置方法や使用状況によっては、無線通信に有害な干渉を生じる場合があります。住宅地域で電波干渉が発生した場合、その是正は使用者の責任および費用負担にて行っていただく必要があります。監視機器の設置および運用にあたっては、映像・音声の監視および個人情報・プライバシーに関する関連法令（国および地方自治体の法令を含む）を遵守してください。

